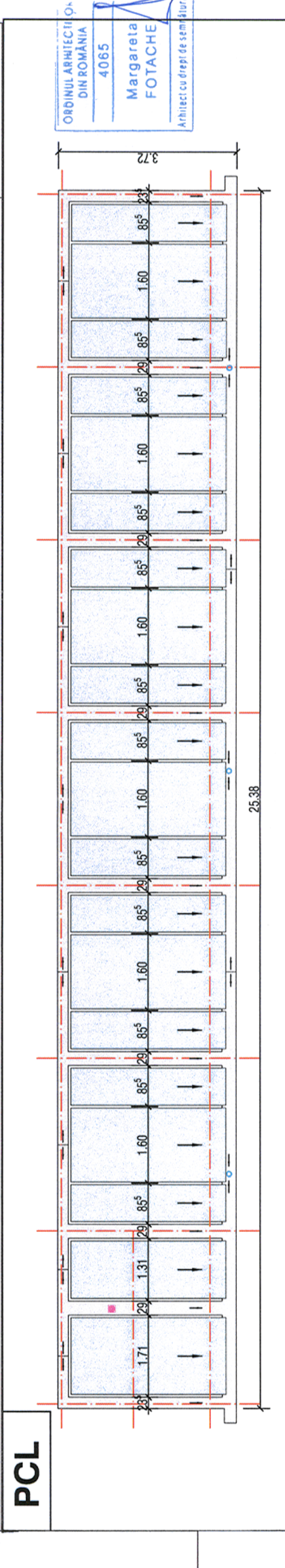
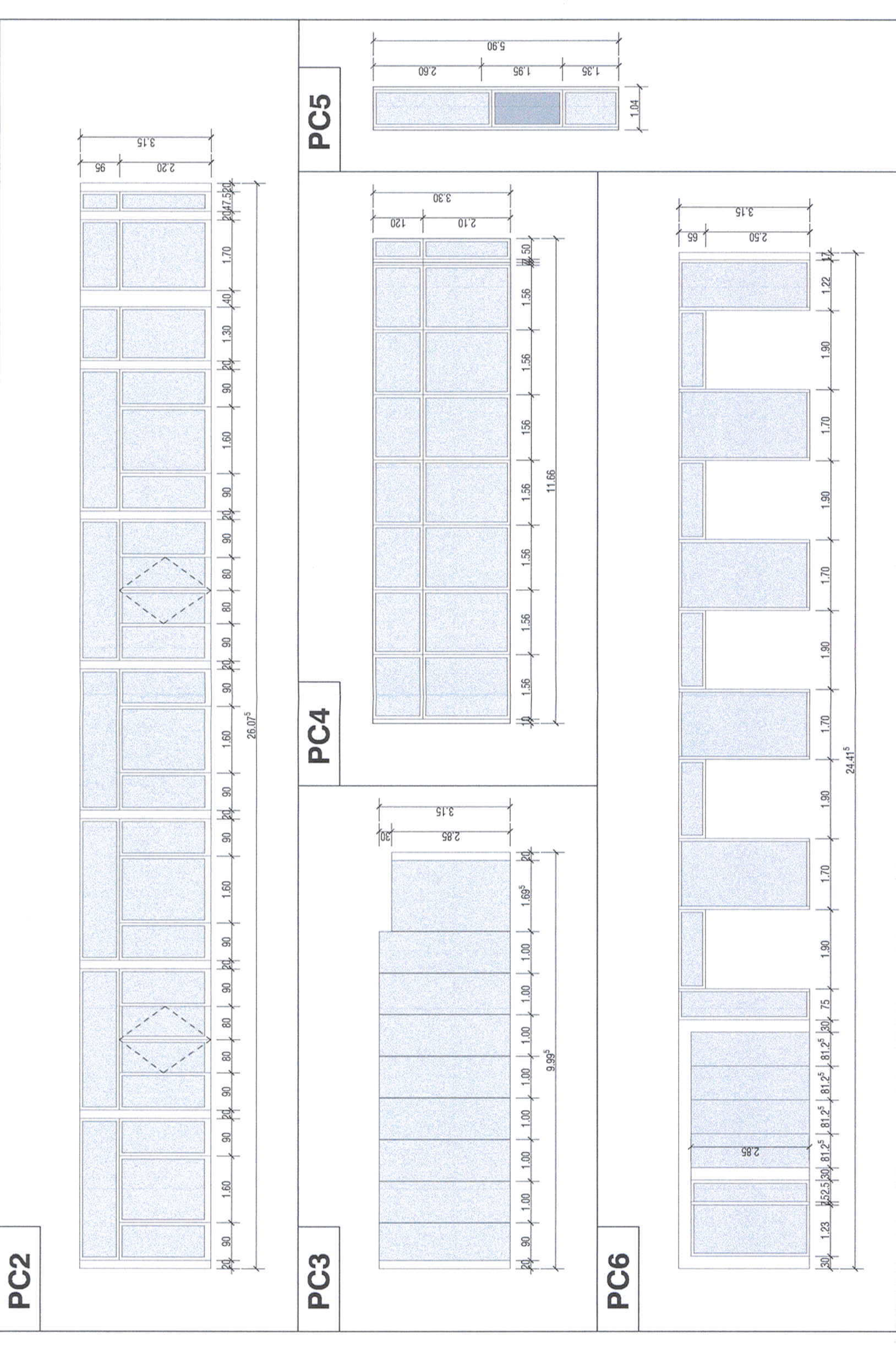
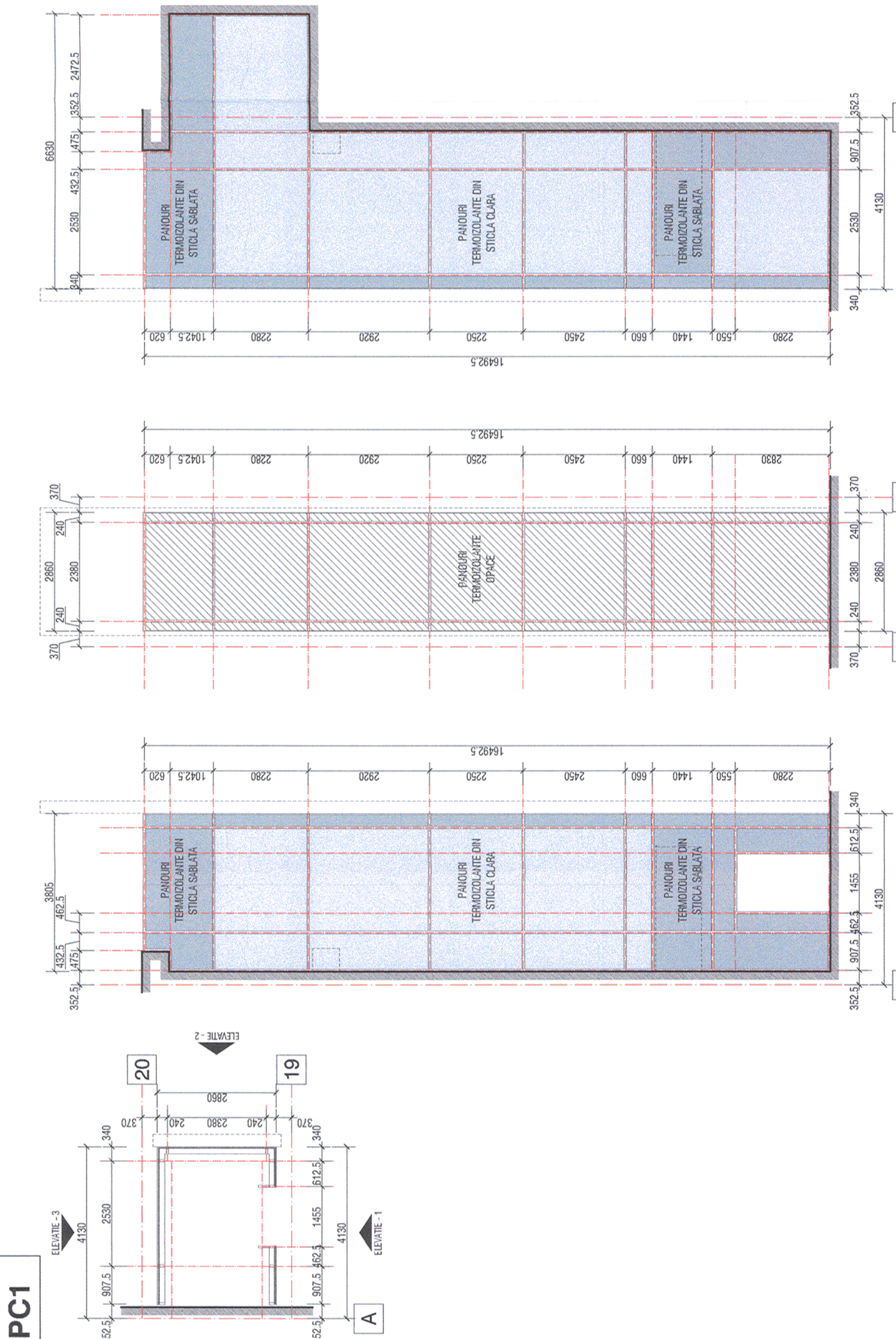


NOTA: TAMPARIA VA FI COMANDATA DUPA RELEVAREA GOLURILOR REZULTATE DIN EXECUTAREA INCHIDERILOR

03 TABLOU TAMPARIE EXTERIOARA DIN ALUMINIU - PERETI CORTINA

INDICATIV TAMPARIE	ELEVATIE	DESCRIERE	DIMENSIUNE GOL (m)	DIMENSIUNE TAMPARIE (mm)	NR. BUC.	PEREUBICATA		OBSERVATI
						TAMPARIE (m <sup>2</sup> )	GEAM (m <sup>2</sup> )	
PC1	ELEVATIE - 3	Pereche corina din tamplarie eficienta din aluminiu cu panouri termocolante din sticla clara / sticla sablata / opace	13.29 <sup>5</sup> x 16.52	13295 x 16520	1	178.76	164.14	
PC2	ELEVATIE - 2	Pereche corina din tamplarie eficienta din aluminiu cu panouri termocolante din sticla clara / sticla sablata / opace	26.07 <sup>5</sup> x 3.15	26075 x 3150	1	82.14	59.77	
PC3	ELEVATIE - 1	Pereche corina din tamplarie eficienta din aluminiu cu panouri termocolante din sticla clara / sticla sablata / opace	9.99 <sup>5</sup> x 3.15	9995 x 3150	1	30.91	29.48	
PC4	ELEVATIE - 2	Pereche corina din tamplarie eficienta din aluminiu cu panouri termocolante din sticla clara / sticla sablata / opace	11.66 <sup>6</sup> x 3.30	11660 x 3300	1	38.48	31.11	
PC5	ELEVATIE - 1	Pereche corina din tamplarie eficienta din aluminiu cu panouri termocolante din sticla clara / sticla sablata / opace	1.04 <sup>6</sup> x 5.90	1040 x 5900	1	6.14	4.17	
PC6	ELEVATIE - 3	Pereche corina din tamplarie eficienta din aluminiu cu panouri termocolante din sticla clara / sticla sablata / opace	24.41 <sup>5</sup> x 3.15	24415 x 3150	1	53.16	42.00	
PCL	ELEVATIE - 1	Luminator din tamplarie eficienta din aluminiu cu panouri termocolante din sticla clara / sticla sablata	25.38 <sup>6</sup> x 3.72	25380 x 3720	1	94.56	68.96	

NOTA: COTELE SUNT EXPRESATE IN MILIMETRI



CLASA DE IMPORTANTA A CONSTRUCTIEI: II - IMPORTANTA DEOSEBITA (cf. P100/2006)  
 CATEGORIA DE IMPORTANTA: B - IMPORTANTA DEOSEBITA (cf. HG 766/1997)  
 GRAD DE REZISTENTA LA FOC: II (cf. P118/1999)

Acest plan anulează și înlocuiește planul nr. PT.03.03.26.AR.05.019 elaborat la data de 01.02.2013  
 This layout plan cancelled and replaced layout plan no. PT.03.03.26.AR.05.019 prepared on 01.02.2013

VERIFICATOR / EXPERT  
 CHECKER / EXPERT

CERINȚA / REQUIREMENT

SEMNTURA / SIGNATURE

REFERAT / EXPERTIZA  
 REPORT / EXPERTISE

European Investment Bank

MINISTERUL TRANSPORTURILOR

BENEFICIAR / BENEFICIARY:

CFR

COMPANIA NATIONALA DE CAI FERATE "CFR" SA

PROIECTANT / DESIGNER:

PÖYRY

Aprobat / Approved	Șef de echipă / Team leader	C. Teodorescu	01.2013	01.2013
Verificat / Checked	Expert Cheie / Key Expert	B. Gössler	01.2013	01.2013
Subcontractant / Subcontractor				
Aprobat / Approved	Adjunct Șef de echipă / Deputy Team leader	A. M. Baicu	01.2013	01.2013
Verificat / Checked	Arhitect / Architect	M. Fotache	01.2013	01.2013
Proiectat / Designed	Arhitect / Architect	L. G. Baicu	01.2013	01.2013

"Reabilitarea liniei c.f. Frontieră - Curtici - Simeria, parte componentă a coridorului IV Pan - European pentru circulația trenurilor cu viteză maximă de 160 km/h"

Tronsoanel 3: Gurasada - Simeria

"Rehabilitation of the Railway Line Border - Curtici - Simeria, component Part of the IV Pan - European Corridor for the Trains Circulation with maximum speed of 160 km/h"

Section 3: Gurasada - Simeria

Denumire desen / Drawing name:  
 Stația Deva - Clădire călători - Tablou de tamplărie exterioră 3  
 Deva Station - Station Building - Exterior Joinery List 3

Scara / Scale: 1:100

Revizia / Revision: 1/05.2013

Cod desen / Drawing Code: PT.03.03.26.AR.05.019

Nr. / No: 19/21